



**SALUD**

SECRETARÍA DE SALUD



QUINTANA ROO  
GOBIERNO DEL ESTADO  
2016 • 2022



MÁS Y MEJORES  
OPORTUNIDADES

**SESA**  
SERVICIOS ESTATALES DE SALUD

# CICLO DE NEBULIZACIÓN.

14 – 18 / Octubre.  
2019.





**SALUD**

SECRETARÍA DE SALUD



QUINTANA ROO  
GOBIERNO DEL ESTADO  
2016 • 2022



**SESA**  
SERVICIOS ESTATALES DE SALUD

# JURISDICCIÓN 1

SECTORES:  
CHETUMAL  
BACALAR





# SALUD

SECRETARÍA DE SALUD



QUINTANA ROO  
GOBIERNO DEL ESTADO  
2016 • 2022



# SESA

SERVICIOS ESTATALES DE SALUD

## Sector Chetumal.

**14 octubre 2019.**

Colonias:

Emancipacion, Fraccionamiento  
Payo Obispo, Payo Obispo I, II, III;  
Payo Obispo, Fidel Velázquez,  
Solidaridad.

175 Hectáreas

49,000 ml. Malathion 40%

- 3 vehículos
- 5 H/D

24,840 habitantes protegidos.

**15 octubre 2019.**

Colonias:

Bosque, Universitaria, Guadalupe  
Victoria, Almendros, Milenio, Marsella,  
Expofer.

92 Hectáreas

25,760 ml. Malathion 40%

- 2 vehículos
- 2 H/D

5,400 habitantes protegidos.





# Sector Bacalar.

**14 octubre  
2019.**

Colonias: Mario  
Villanueva,  
Centro

60Hectáreas

16,800 ml  
Malathion 40%

- 2 vehículos
- 2 H/D

1,608 habitantes  
protegidos.

**15 octubre  
2019.**

Colonias:  
Magisterial /  
Costera, Sor  
Juana Y Serapio  
Flota Mass.

75 Hectáreas

21,000 ml  
Malathion 40%

- 2 vehículos
- 2 H/D

2,829 habitantes  
protegidos.

**16 octubre  
2019.**

Colonias: Gonzalo  
Guerrero, 5 De  
Mayo

55Hectáreas

15,400 ml  
Malathion 40%

- 2 vehículos
- 2 H/D

2,593habitantes  
protegidos.

**17 octubre  
2019.**

Colonias: Colosio,  
Benito Juárez.

185 Hectáreas

51,800 ml  
Malathion 40%

- 2 vehículos
- 2 H/D

3,022 habitantes  
protegidos.

**18 octubre  
2019.**

Colonias: Nueva  
Creación, Nuevo  
Progreso

140 Hectáreas

39,200 ml  
Malathion 40%

- 2 vehículos
- 2 H/D

1,752 habitantes  
protegidos.





# SALUD

SECRETARÍA DE SALUD



# SESA

SERVICIOS ESTATALES DE SALUD

## JURISDICCIÓN 2

### SECTORES:

TULUM  
PLAYA DEL CARMEN  
COZUMEL

LAZARO CARDENAS  
PUERTO MORELOS  
CANCUN  
ISLA MUJERES





# SALUD

SECRETARÍA DE SALUD

## Sector Tulum



QUINTANA ROO  
GOBIERNO DEL ESTADO  
2016 • 2022



# SESA

SERVICIOS ESTATALES DE SALUD

**15 octubre  
2019**

- Francisco uh May
  - Macario Gómez
- Manuel Antonio ay  
Colonia antorchista
- Tulum: Invasión  
Ford

240 hectáreas

67,500 ml  
Malathion 40%

3 vehículos  
3 H/D

11,862 habitantes  
protegidos

**16 octubre 2019**

Coba

60 Hectáreas

17,000 ml  
Malathion 40%

- 1 vehículo
- 1 H/D

2,079 habitantes  
protegidos.





## Sector Playa del Carmen.

**15 octubre 2019**

COLONIA COLOSIO AREA 5  
COLONIA COLOSIO AREA 6

160 Hectáreas

44,800 ml  
Malathion 40%

- 2 vehículos
- 2 H/D

13,500 habitantes  
protegidos.

**16 octubre 2019.**

FRACC. VILLAS DEL SOL  
DUPLEX 1 Y 2  
PARQUE 2

160 Hectáreas

44,800 ml  
Malathion 40%

- 2vehículos
- 2 H/D

13,000 habitantes  
protegidos.

**17 octubre 2019.**

COL. GUADALUPANA  
COL. MISION DEL CARMEN

160 Hectáreas

44,800 ml  
Malathion 40%

- 2 vehículos
- 2 H/D

11,900 habitantes  
protegidos.





**15 octubre 2019.**

Colonias:  
Emiliano Zapata, 10  
de Abril

160Hectáreas

44,800 ml Malathion  
40%

- 2 vehículos
- 2 H/D

13,886 habitantes  
protegidos.

**16 octubre 2019.**

Colonias:.  
Adolfo L. M.,  
Independencia, San  
Miguel 1

160 Hectáreas

41,600 ml  
Malathion 41%

- 2 vehículos
  - 2 H/D
- 13,662 habitantes  
protegidos.

**17 octubre 2019.**

Colonias:  
San Miguel 2, Fovissste,  
Taxistas Flamings, CTM

160 Hectáreas

22,400 ml Malathion 40%

19,200 ml Malathion 41%

- 2 vehículos
- 2 H/D

12,516 habitantes  
protegidos.







## Sector Lázaro Cárdenas.

**14 octubre  
2019.**

**Colonia:** Expo y  
Xaman-Kah.

60 Hectáreas

16,800 ml  
Malathion 40%

- 1 vehículos
- 1 H/D

920 habitantes  
protegidos.

**15 octubre  
2019.**

**Colonia:** Expo y  
Terencio Tah.

60 Hectáreas

16,800 ml  
Malathion 40%

- 1 vehículos
- 1 H/D

1,280 habitantes  
protegidos.

**16 octubre  
2019.**

**Colonia:** Terencio  
Tah y Centro.

60 Hectáreas

16,800 ml  
Malathion 40%

- 1 vehículos
- 1 H/D

1,715 habitantes  
protegidos.

**17 octubre  
2019.**

**Colonia:** Copa y  
Unidad Deportiva.

60 Hectáreas

16,800 ml  
Malathion 40%

- 1 vehículos
- 1 H/D

1,100 habitantes  
protegidos.

**18 y 19 octubre  
2019.**

**Colonia:** Borge y  
Xaman-Kah.

120 Hectáreas

33,600 ml  
Malathion 40%

- 2 vehículos
- 2 H/D

2,270 habitantes  
protegidos





# SALUD

SECRETARÍA DE SALUD



# SESA

SERVICIOS ESTATALES DE SALUD

## Sector Puerto Morelos.

**14 octubre  
2019.**

**Colonia: Invasión.**

30 Hectáreas

10,800 ml  
Imidacloprid 3%

- 1 Vehículo.
- 2 H/D

6,522 habitantes  
protegidos.

**15 octubre  
2019.**

**Colonia: Invasión,  
Infovir.**

30 Hectáreas

10,800 ml  
Imidacloprid 3%

- 1 Vehículo.
- 2 H/D

6,522 habitantes  
protegidos.

**16 octubre  
2019.**

**Colonia: 23 de  
enero, Región 17.**

30 Hectáreas

10,800 ml  
Imidacloprid 3%

- 1 Vehículo.
- 2 H/D

6,522 habitantes  
protegidos.

**17 octubre  
2019.**

**Colonia: Pescadores  
- Región 18.**

30 Hectáreas

10,800 ml  
Imidacloprid 3%

- 1 Vehículo.
- 2 H/D

6,522 habitantes  
protegidos.

**18 octubre  
2019.**

**Colonia: Villas La  
Playa, Villas  
Morelos I y II.**

30 Hectáreas

10,800 ml  
Imidacloprid 3%

- 1 Vehículo.
- 2 H/D

6,522 habitantes  
protegidos.





# SALUD

SECRETARÍA DE SALUD



# SESA

SERVICIOS ESTATALES DE SALUD

## Sector Cancún.

**14 octubre  
2019.**

**Sm 200, 201, 202,  
Región 107  
(Paraíso Maya,  
Urbi Villas).**

400 Hectáreas

112,000 ml  
Malathion 40%

- 5 vehículos
- 5 H/D

36,000 habitantes  
protegidos.

**15 octubre  
2019.**

**Fracc. Villas del  
Mar I-II-III, Villas  
Otoch Paraíso,  
Prado Norte.**

360 Hectáreas

100,800 ml  
Malathion 40%

- 5 vehículos
- 5 H/D

32,400 habitantes  
protegidos.

**16 octubre  
2019.**

**Fracc. Villas  
Otoch Etapas I-II,  
Sm 245, Región  
235.**

360 Hectáreas

100,800 ml  
Malathion 40%

- 5 vehículos
- 5 H/D

32,400 habitantes  
protegidos.

**17 octubre  
2019.**

**Regiones 227,  
234, 238, 237,  
239.**

380 Hectáreas

106,400 ml  
Malathion 40%

- 5 vehículos
- 5 H/D

34,200 habitantes  
protegidos.

**18 octubre  
2019.**

**Sm. 75, 76, 77,  
Región 95.**

300 Hectáreas

84,000 ml  
Malathion 40%

- 5 vehículos
- 5 H/D

27,000 habitantes  
protegidos.





## Sector Isla Mujeres.

**14 octubre 2019.**

**Colonias:** Guadalupana, La Gloria, Ampliación La Gloria, Meteorológico, Centro, Prolongación Aeropuerto lado izquierdo, Salina Chica lado izquierdo.

80 Hectáreas

- 1 Vehículo
- 1 H/D.

22,400 ml Malathion 40%

7,664 habitantes protegidos.

**15 octubre 2019.**

**Colonias:** Electricista, Prolongación Aeropuerto lado derecho, Salina Chica lado derecho, Caribeña, Salina Grande, Caridad del Cobre, Lol-Be, Miraflores, Cañotal, Sac-Bajo, Garrafón.

80 Hectáreas

- 1 Vehículo.
- 1 H/D

22,400 ml Malathion 40%

4,978 habitantes protegidos.





**SALUD**

SECRETARÍA DE SALUD



QUINTANA ROO  
GOBIERNO DEL ESTADO  
2016 • 2022



**SESA**  
SERVICIOS ESTATALES DE SALUD

# JURISDICCIÓN 3

SECTORES:  
FELIPE CARRILLO PUERTO  
JOSÉ MARÍA MORELOS





## Sector Felipe Carrillo Puerto.

**15 octubre  
2019.**

Colonia:  
Emiliano Zapata II.

60 Hectáreas

18,000 ml  
Malathion 40%

- 1 vehículos
- 2 H/D

3,560 habitantes  
protegidos.

**16 octubre  
2019.**

Colonia:  
Lázaro Cárdenas

60 Hectáreas

18,000 ml  
Malathion 40%

- 1 vehículos
- 2 H/D

3,250 habitantes  
protegidos.

**17 octubre  
2019.**

Colonia:  
Plan de Ayala.

60 Hectáreas

18,000 ml  
Malathion 40%

- 1 vehículos
- 2 H/D

2,860 habitantes  
protegidos.

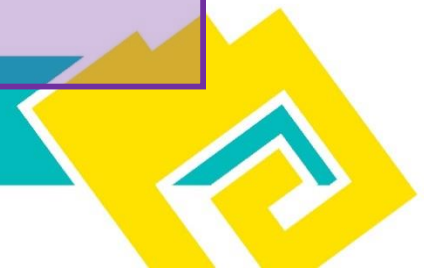
**18 octubre  
2019.**

Colonia:  
Cecilio Chi  
60 Hectáreas

18,000 ml  
Malathion 40%

- 1 vehículos
- 2 H/D

4,200 habitantes  
protegidos.





# SALUD

SECRETARÍA DE SALUD



QUINTANA ROO  
GOBIERNO DEL ESTADO  
2016 • 2022



# SESA

SERVICIOS ESTATALES DE SALUD

## Sector José María Morelos.

**14 octubre  
2019.**

**Área 1**

60 Hectáreas

16,800 ml  
Malathion  
40%

- 1 vehículo
- 2 H/D

1,932  
habitantes  
protegidos.

**15 octubre  
2019.**

**Área 2**

60 Hectáreas

16,800 ml  
Malathion  
40%

- 1 vehículo
- 2 H/D

2,401  
habitantes  
protegidos.

**16 octubre  
2019.**

**Área 3**

60 Hectáreas

16,800 ml  
Malathion  
40%

- 1 vehículo
- 2 H/D

1,461  
habitantes  
protegidos.

**17 octubre  
2019.**

**Área 4**

60 Hectáreas

16,800 ml  
Malathion  
40%

- 1 vehículo
- 2 H/D

1,883  
habitantes  
protegidos.

**18 octubre  
2019.**

**Área 5**

60 Hectáreas

16,800 ml  
Malathion  
40%

- 1 vehículo
- 2 H/D

2,096  
habitantes  
protegidos.

**18 octubre  
2019.**

**Área 6**

60 Hectáreas

16,800 ml  
Malathion  
40%

- 1 vehículo
- 2 H/D

2,330  
habitantes  
protegidos.

